

# Bienvenue chez Enerex

Chez Enerex, nous avons à cœur de vous proposer une formation de haut niveau en mesure magnétique, traitement et interprétation des données pour l'exploration du sous-sol. Notre expertise vous offre l'opportunité d'acquérir les compétences clés nécessaires pour mener à bien vos projets dans ce domaine.

## Nos engagements :

Plusieurs formats en fonction de vos besoins

Adaptable à votre profil et domaine d'activité

Basé sur une expertise reconnue mondialement

Forte d'une expertise acquise dans des projets de recherche et d'applications industrielles, Enerex mobilise des compétences pointues en géophysique et géologie pour proposer des solutions sur mesure, adaptées à des contextes complexes d'exploration à l'échelle nationale et internationale.

Reconnue pour son savoir-faire de pointe en prospection magnétique, Enerex réalise des acquisitions et traitements de données magnétiques, incluant des levés au sol et par drone léger pour des cartographies géologiques haute résolution.



Rendez-vous  
directement sur notre site  
pour plus d'informations

2 Rue du Doyen Marcel Roubault,  
54500 Vandœuvre-lès-Nancy

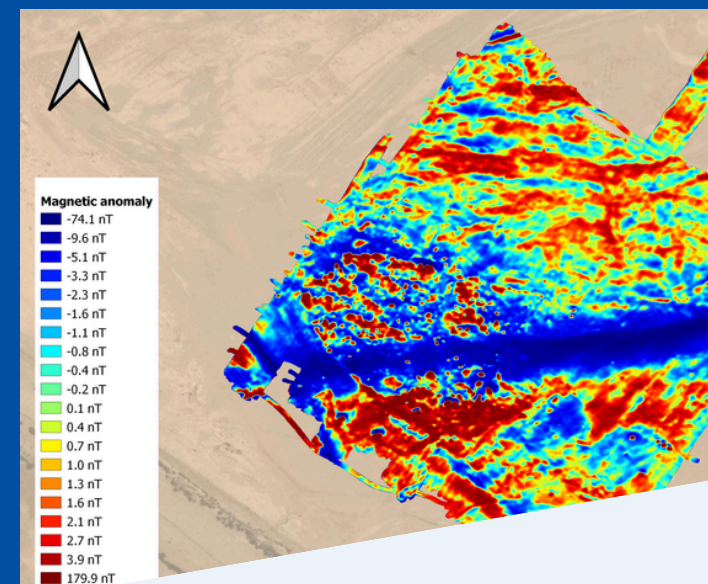
<https://enerex.fr>

[verena.schifano@enerex.fr](mailto:verena.schifano@enerex.fr)



# ENEREX

## FORMATION PROSPECTION MAGNÉTIQUE



Mesure magnétique,  
traitement et interprétation  
pour l'exploration  
du sous-sol

[enerex.fr](https://enerex.fr)

# NOS FORMATIONS



Le contenu et les cas d'études peuvent être adaptés en fonction des demandes. Contactez-nous pour un programme personnalisé !

## THÉORIE

1 JOUR (6 h)

Introduction au magnétisme et ses applications

- Théorie du champ potentiel et mesure du champ magnétique
- Les différentes méthodes de mesures, capteurs et leurs applications
- Notions de data processing de base et contrôle qualité des données magnétique sur cas d'étude

### Pour qui ?

Utilisateurs non spécialistes de la méthode (bureaux d'études, milieu académique)

## MESURE

2 JOURS (12 h)

Initiation à la mesure et traitement des données magnétiques

### JOUR 1

- Présentation des standards industriels et du contrôle qualité pour la mesure
- Acquisition de données sur le terrain sur un cas d'étude type

### JOUR 2

- Rappel des notions théoriques essentielles à la compréhension des données magnétiques
- Traitements et analyse de données pour obtenir différents types de cartes

### Pour qui ?

Personnes maîtrisant déjà les aspects théoriques (formation A), et voulant découvrir les systèmes de mesure 3 composantes

**MAX**  
5 personnes

## INTERPRÉTATION

1-2 JOURS (6-12 h)

Analyse de données magnétiques et interprétation

### JOUR 1

- Rappel des notions théoriques essentielles à la compréhension des données, et de leur contrôle qualité
- Présentation de cas d'études adaptés aux objectifs des clients ; analyse des données et interprétation des objets d'étude

### JOUR 2 (en option)

- Interprétation guidée sur un (ou deux) jeu(x) de données issu(s) d'un cas d'étude du client

### Pour qui ?

Personnes ayant besoin des clés pour comprendre et interpréter des données déjà acquises et traitées

## TARIFS



3000 € HT

(déplacements, locations salles en sus)

6000 € HT

(déplacements, locations salles en sus)

3000 - 6000 € HT

(déplacements, locations salles en sus)